

GLISSÉO

Sujet

pages 2 à 4

Liste des annexes

Annexe 1	Présentation du complexe GLISSÉO	5
Annexe 2	Plan d'ensemble du complexe GLISSÉO	7
Annexe 3	La Communauté d'Agglomération du Choletais (C.A.C.).....	8
Annexe 4	Tarifs GLISSÉO	10
Annexe 5	Exemples de tarifs de complexes sports loisirs concurrents	11
Annexe 6	Fréquentation des patinoires GLISSÉO	12
Annexe 7	Fréquentation des équipements collectifs	13
Annexe 8	Exemples d'animations GLISSÉO, en 2007	14
Annexe 9	Communication antérieure de GLISSÉO	15
Annexe 10	Tarifs des médias régionaux.....	16

GLISSÉO

Implanté à Cholet, ville de 56 000 habitants située en Maine et Loire (49), Glisséo est un complexe sportif de haut niveau qui combine, autour d'un ensemble de patinoires et de piscines desservies par un hall d'accueil commun, de multiples activités pour le public et les clubs sportifs.

En raison du caractère exceptionnel et ambitieux du projet Glisséo, sa réalisation a été scindée en deux tranches.

La première a consisté à réaliser les patinoires, le hall d'accueil de 250 m² et une partie des installations techniques pour un coût de 21 millions d'euros. Les patinoires Glisséo ont été inaugurées le 19 octobre 2002 et l'ancienne patinoire devenue obsolète a été détruite.

La deuxième tranche porte sur la construction des piscines, d'un espace de remise en forme, d'un restaurant et du reste des installations techniques pour un investissement de 22 millions d'euros. En mai 2008, ces travaux sont en voie d'achèvement. L'ouverture au public est prévue le samedi 13 décembre 2008.

La Communauté d'Agglomération du Choletais (C.A.C.), propriétaire des installations, veut faire de Glisséo un pôle urbain de loisirs et renforcer, à travers lui, le caractère attractif de cette zone urbaine. L'objectif de fréquentation des piscines Glisséo a été fixé à 220 000 entrées annuelles, hors scolaires et clubs alors que les deux piscines municipales de Cholet, qui seront définitivement fermées à l'ouverture de Glisséo, en enregistrent 65 000 par an.

La communication de Glisséo est assurée par la direction de l'établissement qui reçoit le renfort de la Direction de la Communication de la Communauté d'Agglomération du Choletais pour les campagnes importantes comme l'inauguration de 2002 ou celle prévue en 2008.

Depuis 2002, la communication des patinoires Glisséo a été axée sur l'émotion et le sensationnel. Visant principalement les 13 – 17 ans, elle évoque l'univers de la glisse et fait de Glisséo un équipement sportif et de loisirs original, un lieu pour « s'éclater ».

L'ouverture des piscines doit entraîner un repositionnement de la communication pour promouvoir simultanément les activités « Glisse » et « Eau » auprès d'une cible plus large, notamment familiale.

Assistant(e) du Directeur de la Communication de la Communauté d'Agglomération du Choletais et de la ville de Cholet, vous êtes chargé(e) de préparer un plan pour la communication externe à l'occasion de l'inauguration du complexe Glisséo (piscines + patinoires + autres équipements). Vous disposez d'un budget de 125 000 euros.

TRAVAIL À FAIRE :

I - Analyse de la situation :

À partir de l'annexe 6, tableau 1 :

- 1- Calculez le taux d'évolution annuel des entrées payantes en séances publiques ainsi que le taux d'évolution entre 2003 et 2007. Commentez ces résultats.
- 2- Calculez les coefficients saisonniers mensuels correspondant à l'année 2006. Commentez ces résultats.
- 3- Prévision des entrées en 2008
 - 3.1 Déterminez les paramètres de la droite d'ajustement du total annuel des entrées payantes par la méthode des moindres carrés.
 - 3.2 Calculez le nombre prévisionnel total d'entrées pour 2008. Commentez ce résultat ; vous préciserez notamment les limites de votre calcul.

II - Plan de communication :

- 4- Présentez de manière synthétique le bilan de la situation de Glisséo et formulez le diagnostic ainsi que le problème à résoudre par la communication.
- 5- Élaborez une stratégie de communication comportant une stratégie de création pour la cible principale.
- 6- Présentez la stratégie des moyens à mettre en œuvre ainsi que la répartition du budget par grandes masses et le calendrier.

Important : La promotion des animations Glisséo (cf. exemples en annexe 8) ne relève pas de votre budget mais d'un budget spécifique (40 000 euros en 2008), géré par la Direction de Glisséo.

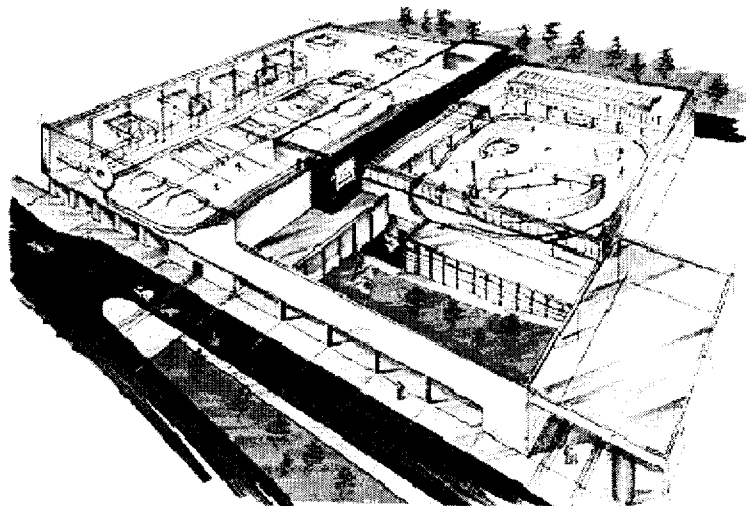
- 7- Précisez les indicateurs de mesure qui seront calculés à l'issue du post-test de la campagne que vous venez de proposer.

Annexe 1 Présentation du complexe GLISSÉO

GlisséO, par son ampleur, sa combinaison d'activités autour de la glace et de l'eau et son implantation en centre ville, constitue un complexe de sports loisirs, unique en France.

Le pôle patinoire

Avec plus de 2 500 m² de pistes et une capacité d'accueil de 840 personnes pour ses deux patinoires à vocation complémentaire, GlisséO repousse les limites du plaisir. Placé sous le double signe du sport et de la fête, cet espace multiplie les activités, enchaîne les animations pour mieux s'ouvrir à tous : sportifs de haut niveau, jeunes enfants, actifs, seniors, étudiants, vacanciers. Un mariage d'un nouveau genre qui unit sport et loisir, performance et détente au sein du même complexe.



Une piste sportive indépendante de 1 624 m² permet la pratique de toutes activités de glace : patinage artistique ou de vitesse, hockey, karting... Elle constitue un espace idéal pour optimiser la qualité des entraînements, organiser des compétitions et accueillir des spectacles grâce à une tribune de plus de 1 000 places et un équipement audiovisuel de pointe. Cet équipement est complété par une zone de vestiaires et de locaux pour les clubs.

Une piste ludique pour glisser, bouger, danser en toute liberté. Animations musicales, projection de films, soirées à thèmes... la piste ludique multiplie surprises et sensations grâce à 920 m² de cheminements de glace avec pente, rampe, obstacles fixes ou mobiles et 115 m² de piste synthétique, un espace DJ, un coin feu. La piste ludique est mise en relation avec la piste sportive dès que celle-ci n'est plus utilisée par les clubs offrant au public 2 500 m² de glace. Une vaste zone location de patins et déchaussoir ainsi qu'un bar accessible aux patineurs et aux visiteurs complètent cet ensemble.

Un équipement respectueux de l'environnement : le haut niveau technologique des installations permet un meilleur respect de l'environnement (échange de calories entre la production de froid et la production de chaleur, liquide frigorigène respectueux de la couche d'ozone, isolation phonique limitant l'émergence des bruits pour le voisinage).

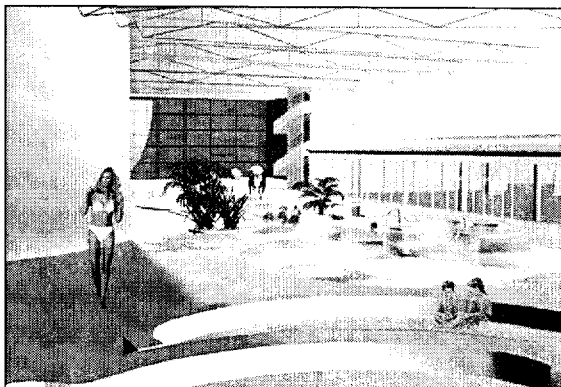
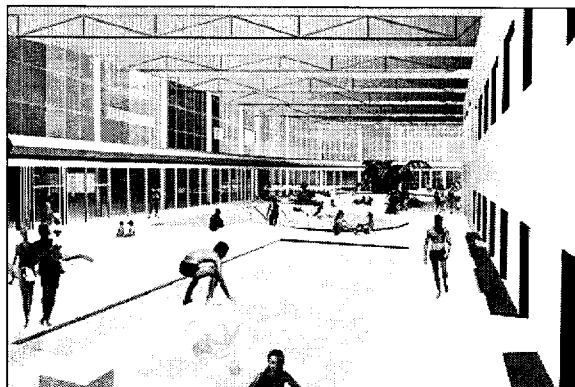
Les activités « glisse »

- Cours de patinage pour jeunes (à partir de 14 ans) et adultes.
- Jardin de glace : Espace réservé aux enfants accompagnés d'un parent, le dimanche de 10h30 à 11h45. Gratuit, durée de la séance : 15 minutes.
- Karting sur glace : 12 karts électriques sur 120 m de circuit, vitesse de pointe 50 km. Course chronométrée, classement sur écrans géants.
- Soirées à thèmes (mousse, tempête de neige, bulles...) et spectacles sur glace.
- Sports de glace présents dans le complexe : hockey, danse sur glace, patinage artistique, short track (patinage de vitesse).

Annexe 1 (suite et fin)

Le pôle piscine

Ce complexe aquatique sera des plus complets et offrira de multiples activités pour petits et grands, familles ou copains et bien sûr sportifs. Ses 1 916 m² de surface d'eau pourront accueillir 900 personnes dans différents espaces.



L'espace sportif :

- un bassin de compétition de 10 couloirs de 25 m ;
- un bassin d'apprentissage de 250 m² avec paliers à 1,20 m et 0,60 m de profondeur ;
- des vestiaires et des locaux pour les clubs ainsi que 5 rangs de gradins pour le public.

L'espace ludique couvert, communiquant avec l'espace sportif :

- un bassin ludique de 300 m² avec banquette bouillonnante, cascade, canon à eau, plaque à bulles, jets massant, rivière à courant ;
- une pataugeoire de 50 m² avec des structures de jeux ;
- un toboggan de 80 m de longueur avec son bassin de réception de 30 m² ;
- un bassin de plongeon de 54 m² et 3,50 m de profondeur ;
- 500 m² de plage permettant la détente et la relaxation.

L'espace ludique de plein air :

- un bassin ludique de 600 m² équipé comme le bassin ludique intérieur ;
- une pataugeoire de 50 m² en relation avec la pataugeoire intérieure ;
- un pentaglisser à 4 pistes de 5 mètres de hauteur et 42 m de longueur ;
- 600 m² de plage et 200 m² de pelouse solarium ;
- Un bar accessible aux baigneurs et aux visiteurs.

L'espace de remise en forme :

- Une salle de cardiotraining et musculation de 120 m².
- Un espace balnéo avec 2 saunas de 8 places, un hammam de 8 places, un bain bouillonnant de 2,80 m de diamètre, un bassin de relaxation de 20 m², un solarium de 12 places domine le bassin de relaxation et un jardin zen de 150 m².

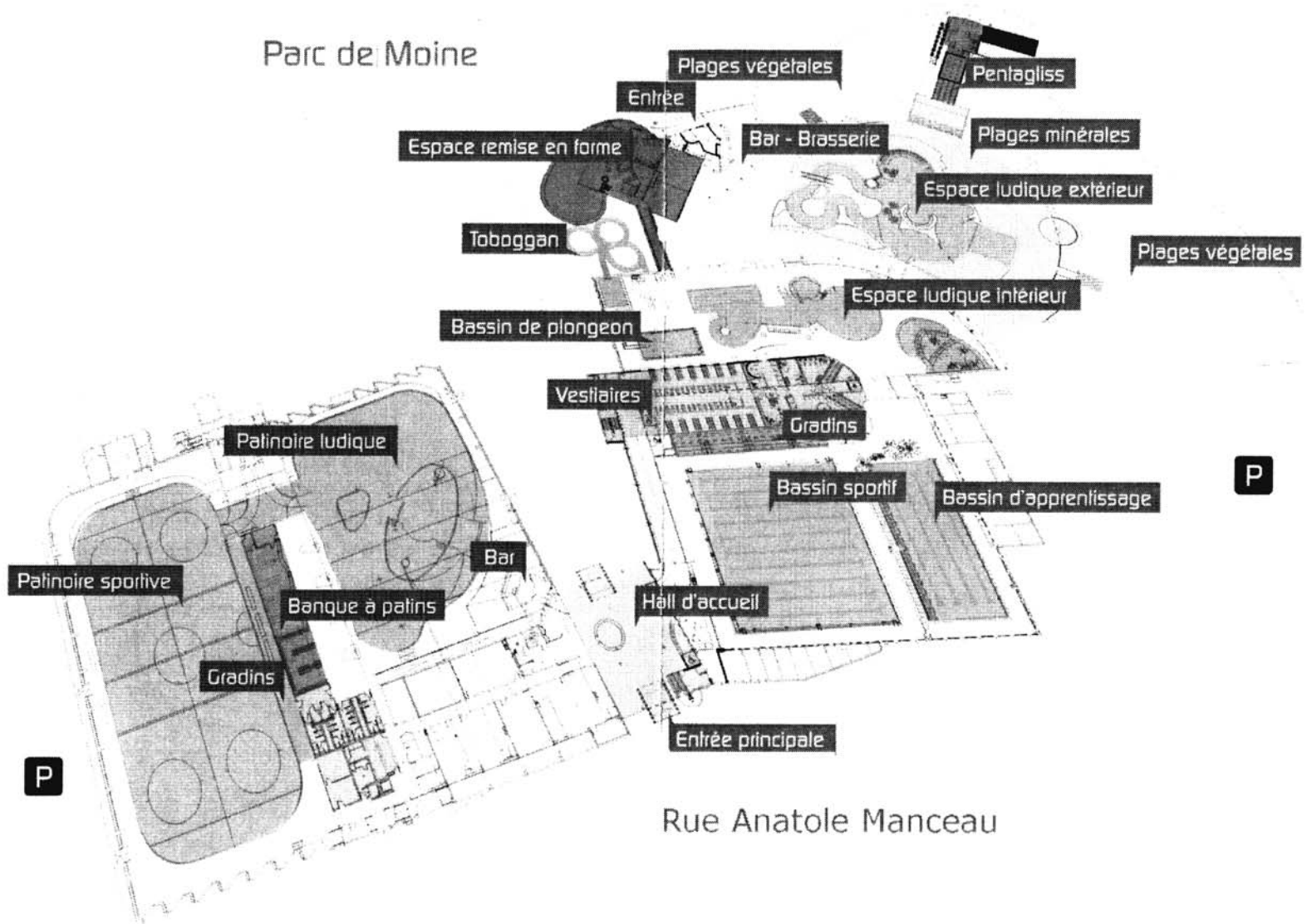
Un vestiaire : 33 cabines de déshabillage, 700 casiers, un espace bébé et un espace beauté.

Un espace restauration bar /brasserie de 70 places, ouvert midi et soir.

Les activités « Eau »

- Cours de natation pour enfants et adultes.
- Activités ludiques : Aquagym, aquaphobie, bébés nageurs.
- Sports aquatiques présents dans le complexe : natation sportive, natation synchronisée, water-polo, triathlon, plongée et kayak.

Annexe 2 Plan d'ensemble du complexe GLISSÉO

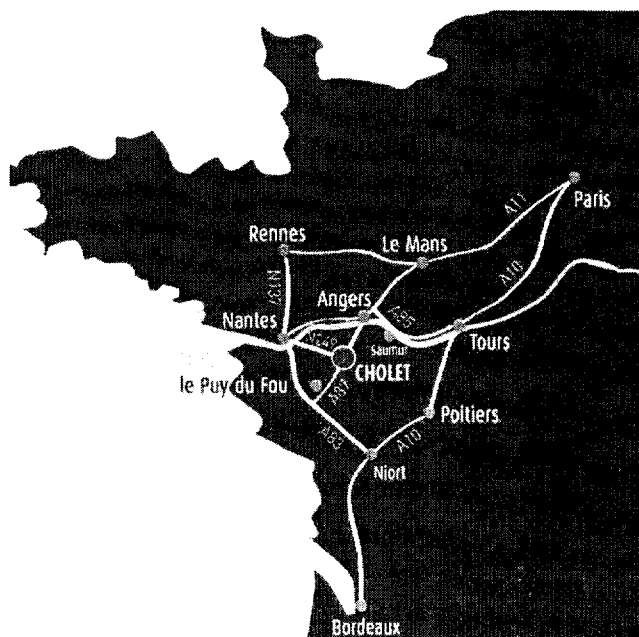


Annexe 3 La Communauté d'Agglomération du Choletais (C.A.C.)

La Communauté d'Agglomération du Choletais regroupe 13 communes et compte 83 000 habitants. Sa signature est « *L'audace pour réussir* ». La ville de Cholet, sous-préfecture et deuxième ville du département du Maine et Loire avec 56 320 habitants, en est le centre.

Les voies de communication

Aux confins de trois départements – Maine et Loire, Vendée, Deux Sèvres – et de deux régions – Pays de la Loire et Poitou Charente – Cholet est un carrefour routier et autoroutier qui situe la ville à 40 minutes d'Angers, à 45 minutes de Nantes et de son aéroport international et à 3 heures de Bordeaux et Paris. La SNCF permet d'atteindre Angers en ½ h et Paris en 2h.



Un tissu économique dynamique

Si la surface agricole couvre 69% du territoire de la C.A.C. (France 57% et Maine et Loire 66%), celle-ci est cependant le 2^{ème} bassin industriel des Pays de la Loire et

accueille 42% des projets économiques en cours de réalisation en Maine et Loire. La diversité des activités industrielles montre que l'agglomération choletaise a su réussir une brillante diversification : textile et chaussure (Newman, Catimini, Eram), matières plastiques (Nicoll), pneumatiques (Michelin), puériculture (Ampafrance), logistique (Ziegler et Logidis), agroalimentaire (Charal, Brioches Pasquier), communications (Thalès)...

Le Choletais abrite 40 sièges sociaux d'entreprises internationales de plus de 200 salariés, 450 PME-PMI, 43 zones d'activités et totalise 31 500 emplois salariés. Le taux de chômage y est inférieur celui du département et de la région (6% de demandeurs d'emplois en fin de mois en juin 2006 contre respectivement 7,8% et 7,6%).

La Foire Exposition de Cholet accueille chaque année, en septembre, plusieurs milliers de visiteurs.

La population à Cholet

Structure de la population	
Hommes	48,3%
Femmes	51,7%
Pyramide des âges	
60 ans et +	20,1%
40 - 59 ans	26,2%
20 - 39 ans	28,3%
0 - 19 ans	25,4%
Ménages	
Nombre total de ménages	22 551
Ménages de 1 personne	32,9%
Ménages de 2 personnes	31,7%
Ménages de 3 personnes	14,2%
Ménages de 4 personnes ou +	21,2%

Annexe 3 (Suite et fin)

Le Choletais crée un cadre de vie à la mesure de ses ambitions

La municipalité de Cholet a lancé en 1995 sept grands projets destinés à faire entrer la ville dans le XXI^{ème} siècle et consacrés à l'action sociale, l'emploi, l'environnement, la culture, le sport, le développement commercial du centre ville et les loisirs. Glisséo correspond au volet sportif de cet ensemble de projets.

Adoptés par la Communauté d'Agglomération du Choletais, ces projets ont pour ambition d'améliorer le cadre de vie des habitants en leur offrant un niveau d'équipement inégalé dans une collectivité territoriale de cette taille et capable de rivaliser avec celui des deux métropoles régionales voisines que sont Nantes et Angers. Ces réalisations, en confortant l'attractivité du territoire, contribueront à fixer la population jeune et attirer de nouvelles entreprises et de nouveaux habitants. L'objectif est d'atteindre 85 000 habitants à l'horizon 2020.

Avec l'ouverture des piscines, Glisséo sera le quatrième projet mené à terme après ceux relatifs à l'emploi, la culture et l'environnement.

Le sport à Cholet : un projet de ville, un projet de vie



Cultivé au quotidien pour ses valeurs éducatives et sociales mais aussi son incitation à la performance et au dépassement de soi, le sport est l'une des caractéristiques marquantes de l'identité d'une ville réputée pour son esprit d'entreprise et son audace.

Élue en décembre 2000 « Ville la plus sportive des Pays de la Loire » Cholet a été lauréate en 2007 comme en 1972, du challenge de la « Ville la plus sportive de France » (catégorie villes de moins de 100 000 habitants), organisé par le quotidien L'Équipe.

Chaque année la municipalité consacre au sport environ 6% de son budget, soit en 2007 un peu plus de 5,7 millions d'euros dont 1,7 millions d'investissements et verse 1 million d'euros de subventions aux différentes associations sportives.

La ville accueille plusieurs manifestations de dimension nationale et internationale : Open de Beach Volley, Course cycliste Cholet Pays de Loire et le Cholet Mondial Basket Ball (cadets). Elle a accueilli en 2007 une étape du Tour de l'Avenir et accueillera en 2008 une étape du Tour de France.

L'offre sportive de la ville de Cholet

L'Office Municipal des Sports regroupe 80 clubs offrant 119 sections sportives dans 66 disciplines et favorise à la fois une très grande diversité des pratiques sportives au bénéfice de tous (près d'un habitant sur trois est licencié) et la performance à travers les 8 équipes évoluant dans les championnats nationaux et la renommée internationale de son équipe de basket Pro A « Cholet Basket ».

Les équipements sportifs en quelques chiffres :

- 33 courts de tennis
- 35 terrains de sports collectifs (foot, rugby etc.)
- 33 salles de sport
- 2 pistes d'athlétisme
- 25 équipements de proximité (piste de skate, parcours de jogging, roller ou VTT...)

Annexe 4

Tarifs Glissé

Patinoires

TARIFS	Entrée seule	Entrée avec location de patins
Adulte	4,75 €	7,40 €
Jeune 6-18 ans et étudiants	3,65 €	6,30 €
Enfant 3-6 ans	Gratuit	2,65 €
Famille (jusqu'à 6 personnes, le dimanche)	-	13 €
Anniversaire (mercredi et samedi après-midi sur réservation)	- Gratuit pour l'organisateur - 5,70 € par invité pour l'entrée avec location de patins, 1 sachet de bonbons, 1 boisson.	

Karting sur glace	
Particulier (le mardi soir) Temps de course 12 minutes, 6 pilotes par course	21 €
Entreprises (sur réservation) <ul style="list-style-type: none">• 18 pilotes• 24 pilotes• 30 pilotes	1 026 € 1 368 € 1 710 €

Piscines

TARIFS	Entrée	Carte 10 entrées
Adulte	5 €	40 €
Jeune <18 ans et étudiants	4 €	32 €
Famille (jusqu'à 6 personnes, le dimanche)	13 €	-
Formule Espace remise en forme et piscines	10 €	-

Annexe 5 Exemples de tarifs de complexes sports loisirs concurrents

Patinoires

Angers	Entrée seule	Entrée + location de patins
Adulte	4,10 €	5,90 €
Jeune 6-18 ans et étudiants	3,70 €	5,50 €
Anniversaire le mercredi après-midi sur réservation	- Gratuit pour l'organisateur - 9,50 € par invité pour l'entrée avec location de patins, goûter, boissons.	
Karting sur glace Particulier (sur réservation, 15 personnes minimum, temps de course 30 min) : 55 € par personne.		

Nantes	Entrée seule	Entrée + location de patins
Adulte	4,20 €	6,10 €

Piscines

Cholet (2 piscines traditionnelles, tarifs identiques seront fermées à l'ouverture des piscines Glisséo)	Entrée	Carte 10 entrées
Adulte	2,50 €	-
Jeune 6 à 18 ans et étudiant	2 €	10 €

Angers (piscine traditionnelle)		
Adulte	2,60 €	Angevin : 18,20 € Non angevin : 22,10 €
Jeune 6 à 18 ans et étudiant	2,05 €	Angevin 11,40 € s Non angevin 15,50 € s

Nantes (piscine ludique du Petit Port, 900 m ² , 2 bassins couverts, 2 toboggans, bassin à vagues)	Entrée	Carte 200 points (= 24 entrées)
Adulte	3,90 €	Nantais : 54 € Non nantais : 65 €
Jeune <18 ans et étudiant	2,60€	32 €

Tarifs de quelques complexes aquatiques comparables à Glisséo

- **Nautilus** (Angoulême, Charente Maritime) 7 bassins nautiques intérieurs, 4 bassins extérieurs, sauna, balnéo, patinoire... Tarif unique piscine ou patinoire : 4,40 € hors saison et 5,20 € en été pour les habitants de l'agglomération, 5,50 € et 6,50 € pour les personnes habitant hors agglomération.
- **Aqualudia** (Muret, H^{te} Garonne) piscine sports et loisirs avec sauna, hammam : 5,30 €.
- **Atlantis** (Albi, Tarn) vaste complexe aquatique de 6 000 m² d'espaces intérieurs : 5,40 €.

Annexe 6 La fréquentation des patinoires GLISSÉO

1 - Nombre d'entrées payantes en séances publiques (hors scolaires et clubs)

	2003	2004	2005	2006	2007
Janvier	7 218	6 700	5 738	5 100	8 580
Février	9 014	10 653	10 138	10 742	11 774
Mars	7 881	5 594	4 801	9 024	6 689
Avril	6 298	6 069	6 627	5 496	5 636
Mai	3 119	2 748	3 613	4 339	2 775
Juin	2 815	2 087	2 183	2 971	3 151
Juillet	1 125	2 881	2 308	2 236	3 191
Août	515	1 895	1 228	2 112	fermeture
Septembre	2 080	2 129	2 484	3 275	2 749
Octobre	7 281	7 836	8 434	8 154	8 718
Novembre	5 370	6 404	4 318	7 325	6 439
décembre	7 573	9 082	8 569	9 581	9 570
TOTAL	60 289	64 078	60 441	70 355	69 272

2 - Répartition par département des acheteurs de billets originaires de la région des Pays de la Loire :

Source : Enquête « Code postal » janvier à décembre 2006

Département	Acheteurs
Loire Atlantique (44)	611
Maine et Loire (49) <i>dont Cholet</i>	20 656 15 912
Mayenne (53)	22
Sarthe (72)	25
Vendée (85)	2 268
TOTAL	23 582

3 – Nombre total d'entrées en 2006

Public	70 355
Scolaires *	31 400
Clubs	20 000
Spectacles	10 000
TOTAL	131 755

La patinoire de Cholet est la première de France pour la fréquentation des scolaires.

4 - Précisions sur la fréquentation des patinoires Glisséo

- La fermeture d'août 2007 est exceptionnelle, elle était due à des opérations de maintenance.
- La fréquentation des patinoires est inférieure aux prévisions des élus qui espéraient 120 000 entrées « Public » par an.
- Le public s'est vite habitué aux conditions exceptionnelles de patinage offertes par Clisséo lorsque les deux pistes et leurs 2 500 m² de glace lui sont ouvertes. Par voie de conséquence la fréquentation du public baisse nettement lorsque la piste sportive est fermée pour l'entraînement des clubs.

Annexe 7 Fréquentation des équipements collectifs

Extraits d'une enquête réalisée par Ipsos pour l'Association pour l'Information et la Recherche sur les Équipements de Sport et de loisirs (AIRES) en mars 2005, auprès d'un échantillon de 1 000 personnes de 15 ans et plus, représentatif de la population française.

Installations sportives fréquentées au cours des 12 derniers mois

Base : ensemble (1000 individus 15 ans et +)	Le plus souvent	Total citations
Piscine	18%	26%
Gymnase, salle spécialisée	9%	13%
Stade	7%	12%
Espace extérieur aménagé pour la pratique sportive	4%	9%
Boulodrome, jeu de boules, bowling	3%	8%
Autre salle	3%	5%
Court de tennis	2%	4%
Centre équestre	1%	3%
Patinoire	1%	4%
Autres	1%	1%
Aucun / NSP		52%

48% de l'échantillon a fréquenté au moins un équipement listé dans le tableau ci-dessus

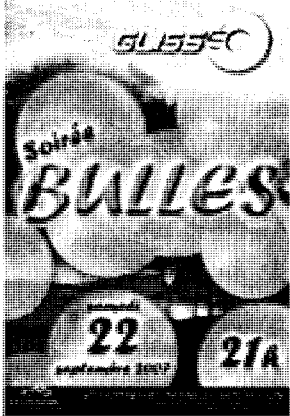


Principales raisons pour ne pas avoir fréquenté les installations sportives

Base : 516 personnes (aucune installation sportive fréquentée)	Citée en 1er	Total citations
Je ne fais pas ou presque pas de sport	73%	79%
Je pratique un sport ne nécessitant pas d'installations	13%	22%
Les prix d'accès sont trop élevés	2%	10%
Je ne m'y sens pas à l'aise ou pas en sécurité	1%	6%
Autres raisons (aucune ne dépasse 4% du total des citations)		26%
Aucune / NSP		42%

Principales raisons pour lesquelles votre (vos) enfant(s) n'ont pas fréquenté les installations sportives

Base : 131 personnes (pas d'enfant concerné)	Citée en 1er	Total citations
Il(s) ne fait (font) pas ou presque pas de sport	38%	44%
Il(s) pratique(nt) un sport ne nécessitant pas d'installations	7%	15%
Les prix d'accès sont trop élevés	8%	12%
Il n'y a pas d'installation sportive à proximité de notre domicile	6%	8%
Autres raisons (aucune ne dépasse 4% du total des citations)		37%
Aucune / NSP		25%

Annexe 8 Exemples d'animations Glisséo, en 2007

<p>Samedi 22 septembre Soirée BULLES</p>  <p>Glisséo vous offre des barbes à papa et des centaines de nouveaux cadeaux</p>	<p>Dimanche 7 octobre Week-end SPORT en FAMILLE</p> <p>A l'occasion du week-end « Sport en Famille » organisé par l'Office Municipal des Sports, Glisséo accueille plusieurs animations sportives gérées par l'Association Choletaise de Patinage sur Glace (danse sur glace, patinage artistique, short track) et le Hockey Club Choletais</p>	<p>Samedi 20 octobre - 21h GLISSEO FETE SES 5 ANS !</p> <p>En partenariat avec Hit West, une soirée d'exception avec un show DJ et des cadeaux.</p>
<p>Samedi 27 octobre HALLOWEEN</p>  <p>La décoration de Glisséo va vous faire froid dans le dos. Bonnets en cadeaux pour vous réchauffer les esprits...</p>	<p>Samedi 10 novembre DU SOLEIL EN HIVER</p>  <p>Soirée sous le thème de la chaleur en plein hiver avec ambiance musicale estivale et une multitude de cadeaux.</p>	<p>Dimanche 18 novembre CHŒURS ET DANSES DE L'ARMÉE RUSSE</p> <hr/> <p>Samedi 8 décembre TEMPÊTE DE NEIGE</p> <p>La neige revient à Glisséo et les cadeaux vont tomber comme des flocons</p>

Source : www.cholet-sports-loisirs.com

Annexe 9 Communication antérieure de GLISSÉO

Dépliant pour l'ouverture de GLISSÉO 2002

(format fermé 100 x 210, 4 pages).



Contenu : programme des animations prévues pour l'inauguration, descriptions des équipements et plan d'accès.

Couleurs :

- **Fond :** bleu et blanc.
- **Texte :** en blanc sauf « Ouverture le 19 octobre » en jaune ; signature bleu clair sur bandeau noir.
- **Logo Glisséo :** blanc bordé de bleu.
- **Pictogramme :** figures géométriques en noir sur fond jaune ; le personnage, un patineur, est en blanc. Ce pictogramme a été repris sur tous les supports de communication de Glisséo y compris les panneaux de signalisation routière.

Dépliant Horaires-Tarifs GLISSÉO 2007 (format fermé 85 x 55, 4 pages).



Annexe 10

Tarifs des médias régionaux

Presse Quotidienne Régionale (P.Q.R.)

Éditions locales			
Couverture	Titres	Tarif HT mm colonne en €	
		Semaine	Samedi
Cholet (49)	Courrier de l'Ouest	1,50	1,80
	Ouest France	1,46	1,75
	Courrier de l'Ouest + Ouest France	1,80	2,16
Angers + périphérie (49)	Courrier de l'Ouest	2,03	2,44
	Ouest France	1,34	1,61
	Courrier de l'Ouest + Ouest France	2,20	2,64
Nantes + Sud Loire (44)	Ouest France	2,82	3,38
	Presse Océan	2,45	2,94
	Ouest France + Presse Océan	3,70	4,44
La Roche sur Yon et pays Yonnais (85)	Ouest France	2,08	2,50
	Vendée Matin	0,72	0,86
	Ouest France + Vendée Matin	2,24	2,69
Majoration quadri : 20%		Formats communs à tous les titres :	
		- Page entière : 3 157 mm	
		- ½ page : 1 540 mm à la page	

Supplément T.V. : T.V. Magazine Ouest

Couverture	Titres porteurs	Tarif quadri en €		
		Page	½ page	¼ page
Maine et Loire (49)	Courrier de l'Ouest + Ouest France	3 400	1 870	978
Loire Atlantique (44)	Ouest France + Presse Océan	3 800	2 090	1 093
Vendée (85)	Ouest France + Vendée Matin	2 500	1 375	719

Presse des collectivités locales :

Cholet magazine : mensuel en quadrichromie, format 210 x 320 mm, insertion gratuite.

Synergences : hebdomadaire de la Communauté d'agglomération du Choletais, insertion gratuite.

Radio

Nom	Zones de diffusion	Tarif moyen 30'' en €
Alouette FM	Pays de la Loire et Poitou-Charentes	19
Hit West	Pays de la Loire et Bretagne	16
Ouest FM	Maine et Loire	16
Europe 2 Angers	Maine et Loire	18

Affichage (pour 7 jours)

Afficheur	Réseau	Format	Faces	Tarif (€)
Clear Channel	Adoc Nantes Atout Sud	4 x 3	15	2 475
	Lead'r 50 Nantes	4 x 3	50	15 950
	Planète Nantes (Gares et trains)	1,20 x 1,76	21	1 848
	Mobilier urbain Pôle Centre Nantes	1,20 x 1,76	90	5 940
	Adoc Angers : 12 à 36 faces	4 x 3	12	2 052
	Lead'r40 Angers	4 x 3	40	10 520
	Planete Angers (Gares et trains)	1,20 x 1,76	14	1 134
	Mobilier urbain Pôle Centre Angers	1,20 x 1,76	60	3 360
	Leader 20 Cholet	4 x 3	20	4 320
	Big Jim La Roche /Yon (85)	4 x 3	20	4 740
	Mobilier urbain Minipôles Vendée	1,20 x 1,76	69	3 933